

## Инструкция по настройке рабочего места для использования электронной подписи на ключевом носителе eToken/ruToken (КриптоПро)

*Исходные данные:* рабочее место с операционной системой Windows 7/8/10, eToken или Rutoken с ключом ЭП, совместимым с КриптоПро, PIN-код, наличие программы КриптоПро CSP, доступ в Интернет

### 1. Установка программного обеспечения.

Скачать и установить:

1.) Драйверы для ключевого носителя:

eToken – <http://www.aladdin-rd.ru/support/downloads/26037/> или

Rutoken – <http://www.rutoken.ru/support/download/drivers-for-windows/>

Установка программного обеспечения осуществляется в соответствии с документацией к ПО.



*Внешний вид eToken*



*Внешний вид Rutoken*

2.) Криптопровайдер КриптоПро CSP

Установка программного обеспечения осуществляется в соответствии с документацией к ПО. Документация по установке находится на сайте <http://cryptopro.ru>.

### 2. Установка корневых и списков отозванных сертификатов.

#### 2.1 Установка корневого сертификата.

- Перейдите на сайт <https://e-trust.gosuslugi.ru/>.
- Перейдите в раздел **головой УЦ:**



ГЛАВНАЯ

АККРЕДИТАЦИЯ

**ГОЛОВНОЙ УЦ**

РЕЕСТРЫ

ОБЪЕКТНЫЕ ИДЕНТИФИКАТОРЫ РФ

МОНИТОРИНГ УЦ

### Уполномоченный федеральный орган в области электронной подписи

В соответствии с [Постановлением Правительства РФ от 28.11.2011 №976](#) «О федеральном органе исполнительной власти, уполномоченном в сфере использования **массовых коммуникаций** является федеральным органом исполнительной власти, уполномоченным в сфере использования электронной подписи (**УФО**).

**УФО** осуществляет:

- аккредитацию удостоверяющих центров, проводит проверки соблюдения аккредитованными удостоверяющими центрами требований, которые установлены в соответствии с которыми эти удостоверяющие центры были аккредитованы, и в случае выявления их несоблюдения выдает предписания об устранении выявленных нарушений;
- функции головного удостоверяющего центра в отношении аккредитованных удостоверяющих центров.

**УФО** принимает следующие нормативные правовые акты:

- порядок передачи реестров квалифицированных сертификатов ключей проверки электронной подписи и иной информации в уполномоченный федеральный аккредитованный удостоверяющий центр;
- порядок формирования и ведения реестров квалифицированных сертификатов ключей проверки электронной подписи, а также предоставления информации;
- правила аккредитации удостоверяющих центров и порядок проверки соблюдения аккредитованными удостоверяющими центрами требований, которые установлены в соответствии с которыми эти удостоверяющие центры были аккредитованы.

**УФО** обеспечивает хранение следующей информации и круглосуточный беспрепятственный доступ к ней с использованием информационно-телекоммуникационных сетей:

- наименования, адреса аккредитованных удостоверяющих центров;
- реестр выданных и аннулированных уполномоченным федеральным органом квалифицированных сертификатов;
- перечень удостоверяющих центров, аккредитация которых аннулирована;
- перечень аккредитованных удостоверяющих центров, аккредитация которых приостановлена;
- перечень аккредитованных удостоверяющих центров, деятельность которых прекращена;
- реестры квалифицированных сертификатов, переданные в Министерство связи и массовых коммуникаций Российской Федерации в соответствии со статьей 10.1.1 Федерального закона от 06.07.2003 №124-ФЗ.

• Перейдите по ссылке и скачайте корневой сертификат (самый последний):

Кому выдан:	CN=Минкомсвязь России, O=Минкомсвязь России, STREET=ул. Тверская, д. 7, L=г. Москва, S=77 Москва, C=RU, ИНН=007710474375, ОГРН=1047702026701, E=dit@minsvyaz.ru
Кем выдан:	CN=Головной удостоверяющий центр, ИНН=007710474375, ОГРН=1047702026701, O=Минкомсвязь России, STREET="125375 г. Москва, ул. Тверская, д. 7", L=Москва, S=77
Серийный номер:	00A0D098610000000022A
Действует:	с 26.01.2018 по 26.01.2027
Отпечаток:	<a href="#">9BA64866073ED7A550BCFA03A20E14B8F25C99B</a>

Адреса публикации списков аннулированных сертификатов

- [http://reestr-pki.ru/cdp/vguc1\\_6.crl](http://reestr-pki.ru/cdp/vguc1_6.crl)
- [http://rostelecom.ru/cdp/vguc1\\_6.crl](http://rostelecom.ru/cdp/vguc1_6.crl)
- [http://company.rt.ru/cdp/vguc1\\_6.crl](http://company.rt.ru/cdp/vguc1_6.crl)

**ПАК "Минкомсвязь России"**

Класс средств ЭП: RB2

Средства УЦ: ПАК «Головной УЦ»

Адрес: Москва, ул. Тверская, д. 7

Ключи проверки ЭП уполномоченных лиц:

**Идентификатор ключа: C254F1B46BD44CB7E06D36B42390F1FEC33C9B06**

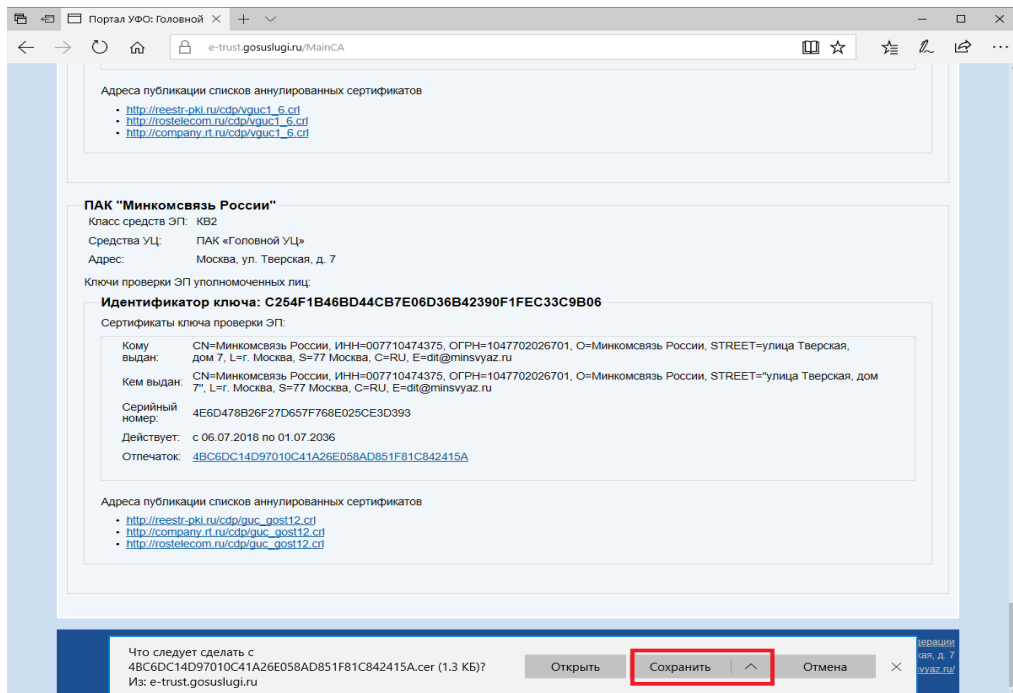
Сертификаты ключа проверки ЭП:

Кому выдан:	CN=Минкомсвязь России, ИНН=007710474375, ОГРН=1047702026701, O=Минкомсвязь России, STREET=улица Тверская, дом 7, L=г. Москва, S=77 Москва, C=RU, E=dit@minsvyaz.ru
Кем выдан:	CN=Минкомсвязь России, ИНН=007710474375, ОГРН=1047702026701, O=Минкомсвязь России, STREET="улица Тверская, дом 7", L=г. Москва, S=77 Москва, C=RU, E=dit@minsvyaz.ru
Серийный номер:	4E6D478B26F27D657F768E025CE3D393
Действует:	с 06.07.2018 по 01.07.2036
Отпечаток:	<a href="#">4BC6DC14D97010C41A26E058AD851F81C842415A</a>

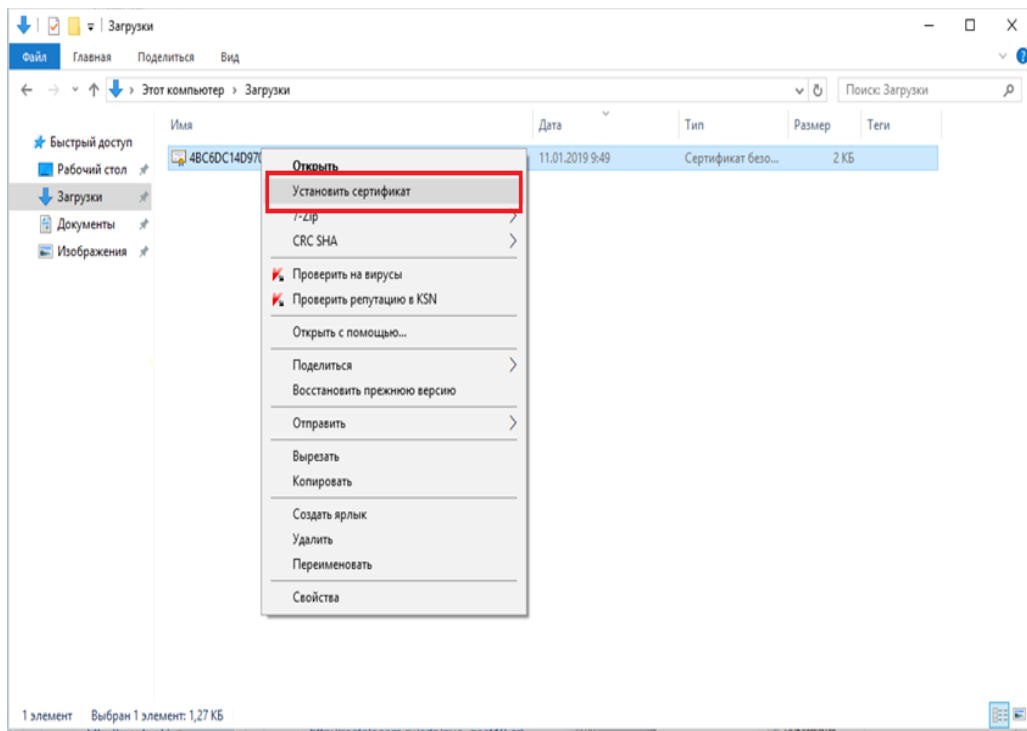
Адреса публикации списков аннулированных сертификатов

- [http://reestr-pki.ru/cdp/guc\\_gost12.crl](http://reestr-pki.ru/cdp/guc_gost12.crl)
- [http://company.rt.ru/cdp/guc\\_gost12.crl](http://company.rt.ru/cdp/guc_gost12.crl)
- [http://rostelecom.ru/cdp/guc\\_gost12.crl](http://rostelecom.ru/cdp/guc_gost12.crl)

- Скачайте и сохраните сертификат (нажмите кнопку Сохранить):

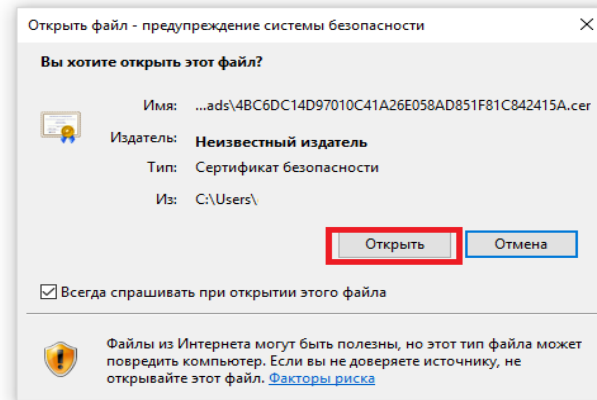


- Перейдите в папку, содержащую сертификат. Нажмите правой кнопкой мыши по сертификату и выберите пункт **Установить сертификат**:

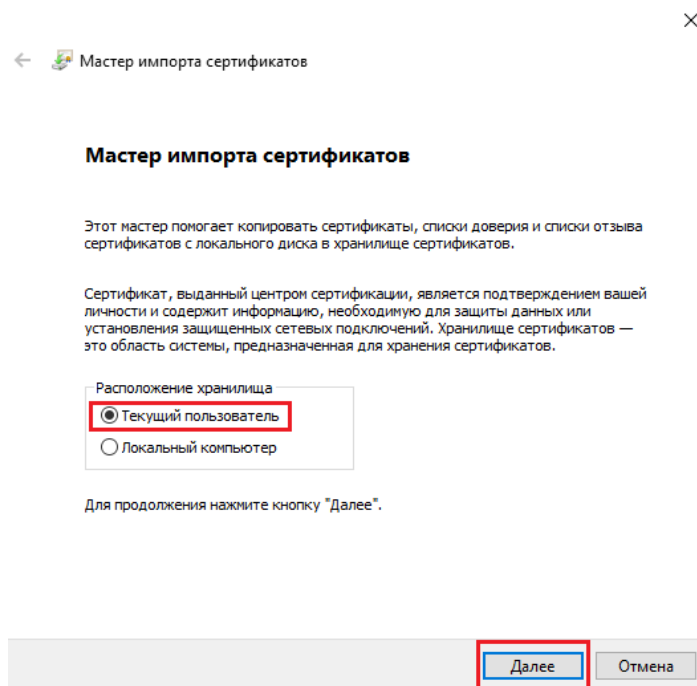


- Откройте сертификат:

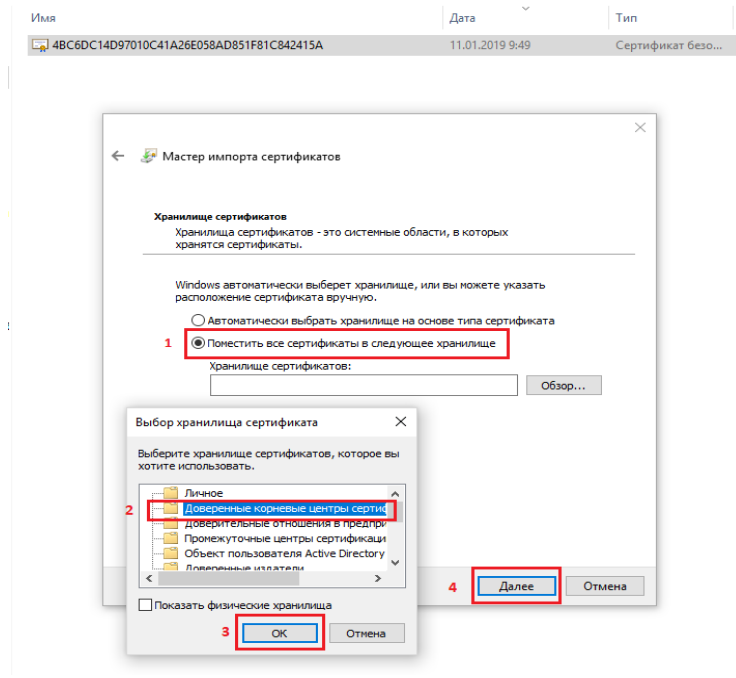
Имя	Дата	Тип
4BC6DC14D97010C41A26E058AD851F81C842415A	11.01.2019 9:49	Сертифи



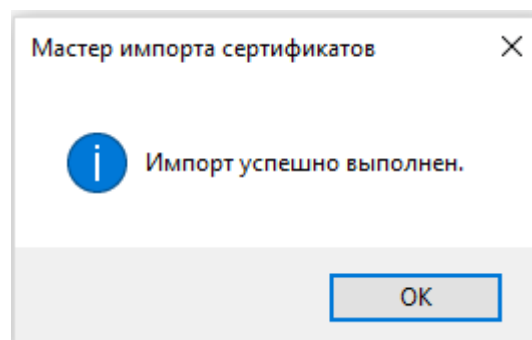
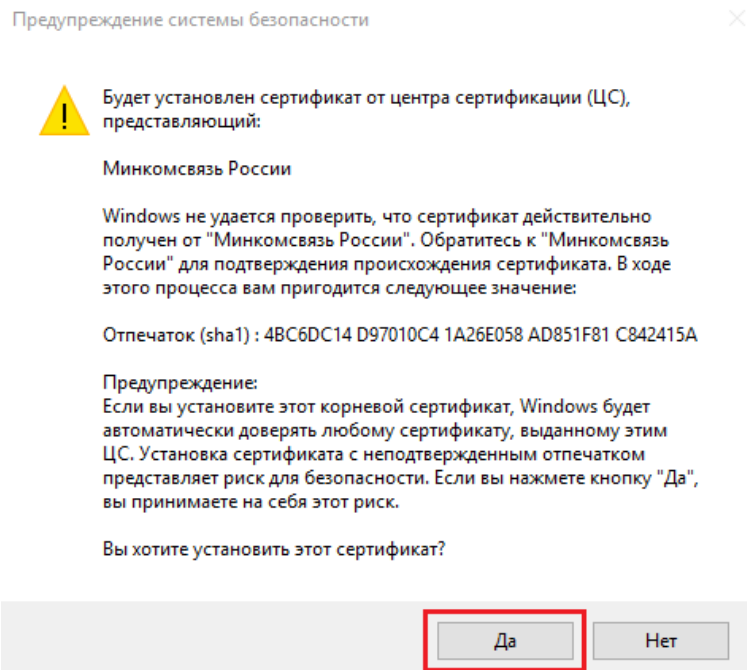
- У вас появится окно Мастер импорта сертификатов. Нажмите «Далее»:



- Затем необходимо поместить сертификат в хранилище сертификатов Доверенные корневые центры сертификации. Нажмите кнопку ОК. Нажмите кнопку Далее и Готово до полного завершения Мастера импорта сертификатов.



- При появлении окна **Предупреждение системы безопасности** нажмите **ДА**.



## 2.2 Установка списков отозванных сертификатов.

- Перейдите на сайт <https://e-trust.gosuslugi.ru/>.
- Перейдите в раздел головой УЦ:

https://e-trust.gosuslugi.ru

Портал уполномоченного федерального органа в области использования электронной подписи

ГЛАВНАЯ АККРЕДИТАЦИЯ **ГОЛОВНОЙ УЦ** РЕЕСТРЫ ОБЪЕКТНЫЕ ИДЕНТИФИКАТОРЫ РФ МОНИТОРИНГ УЦ

Уполномоченный федеральный орган в области электронной подписи

В соответствии с [Постановлением Правительства РФ от 28.11.2011 №976](#) «О Федеральном органе исполнительной власти, уполномоченном в сфере использования массовых коммуникаций является федеральным органом исполнительной власти, уполномоченным в сфере использования электронной подписи (УФО).

УФО осуществляет:

- аккредитацию удостоверяющих центров, проводит проверки соблюдения аккредитованными удостоверяющими центрами требований, которые установлены соответствие которым эти удостоверяющие центры были аккредитованы, и в случае выявления их несоблюдения выдает предписания об устранении выявлен
- функции головного удостоверяющего центра в отношении аккредитованных удостоверяющих центров.

УФО принимает следующие нормативные правовые акты:

- порядок передачи реестров квалифицированных сертификатов ключей проверки электронной подписи и иной информации в уполномоченный федеральный аккредитованный удостоверяющий центр;
- порядок формирования и ведения реестров квалифицированных сертификатов ключей проверки электронной подписи, а также предоставления информации
- правила аккредитации удостоверяющих центров и порядок проверки соблюдения аккредитованными удостоверяющими центрами требований, которые уста на соответствие которым эти удостоверяющие центры были аккредитованы.

УФО обеспечивает хранение следующей информации и круглосуточный беспрепятственный доступ к ней с использованием информационно-телекоммуника

- наименования, адреса аккредитованных удостоверяющих центров;
- реестр выданных и аннулированных уполномоченным федеральным органом квалифицированных сертификатов;
- перечень удостоверяющих центров, аккредитация которых аннулирована;
- перечень аккредитованных удостоверяющих центров, аккредитация которых приостановлена;
- перечень аккредитованных удостоверяющих центров, деятельность которых прекращена;
- реестры квалифицированных сертификатов, переданные в Министерство связи и массовых коммуникаций Российской Федерации в соответствии со статьей

- Перейдите по ссылке и скачайте список отозванных сертификатов (скачать список необходимо один раз по одной из ссылок, выделенных красным квадратом):

Кому выдан: CN=Минкомсвязь России, O=Минкомсвязь России, STREET=ул. Тверская, д. 7, L= Москва, S=77 Москва, C=RU, ИНН=007710474375, ОГРН=1047702026701, E=dl@minsvyaz.ru

Кем выдан: CN=Головной удостоверяющий центр, ИНН=007710474375, ОГРН=1047702026701, O=Минкомсвязь России, STREET=125375 г. Москва, ул. Тверская, д. 7, L=Москва, S=77

Серийный номер: 00A0D098610000000022A

Действует: с 26.01.2018 по 26.01.2027

Отметчатк: [9BA648660733ED7A550BCFA03A20E14B8F25C99B](#)

Адреса публикации списков аннулированных сертификатов

- [http://reestr-pki.ru/cdp/vguc1\\_6.crl](http://reestr-pki.ru/cdp/vguc1_6.crl)
- [http://rstelecom.ru/cdp/vguc1\\_6.crl](http://rstelecom.ru/cdp/vguc1_6.crl)
- [http://company.rt.ru/cdp/vguc1\\_6.crl](http://company.rt.ru/cdp/vguc1_6.crl)

**ПАК "Минкомсвязь России"**

Класс средств ЭП: RB2

Средства УЦ: ПАК «Головной УЦ»

Адрес: Москва, ул. Тверская, д. 7

Ключи проверки ЭП уполномоченных лиц:

Идентификатор ключа: C254F1B46BD44CB7E06D36B42390F1FEC33C9B06

Сертификаты ключа проверки ЭП:

Кому выдан: CN=Минкомсвязь России, ИНН=007710474375, ОГРН=1047702026701, O=Минкомсвязь России, STREET=улица Тверская, дом 7, L= Москва, S=77 Москва, C=RU, E=dl@minsvyaz.ru

Кем выдан: CN=Минкомсвязь России, ИНН=007710474375, ОГРН=1047702026701, O=Минкомсвязь России, STREET="улица Тверская, дом 7", L= Москва, S=77 Москва, C=RU, E=dl@

Серийный номер: 4E6D478B26F27D657F768E025CE3D393

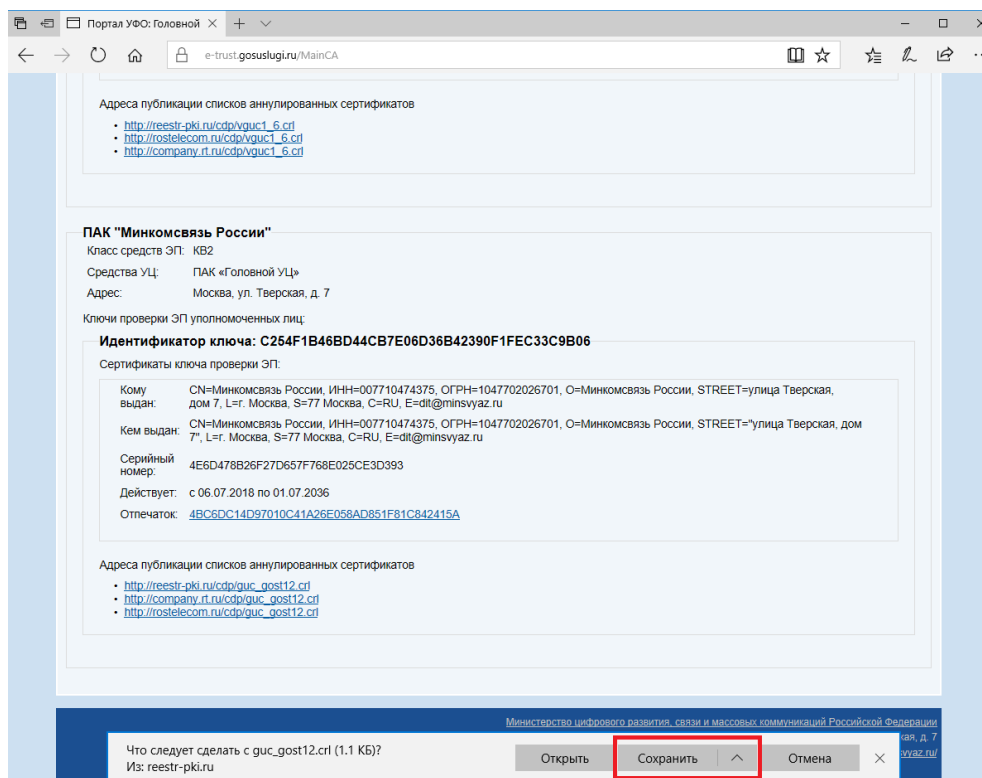
Действует: с 06.07.2018 по 01.07.2036

Отметчатк: [4BC6DC14D97010C41A26E058AD851F81C842415A](#)

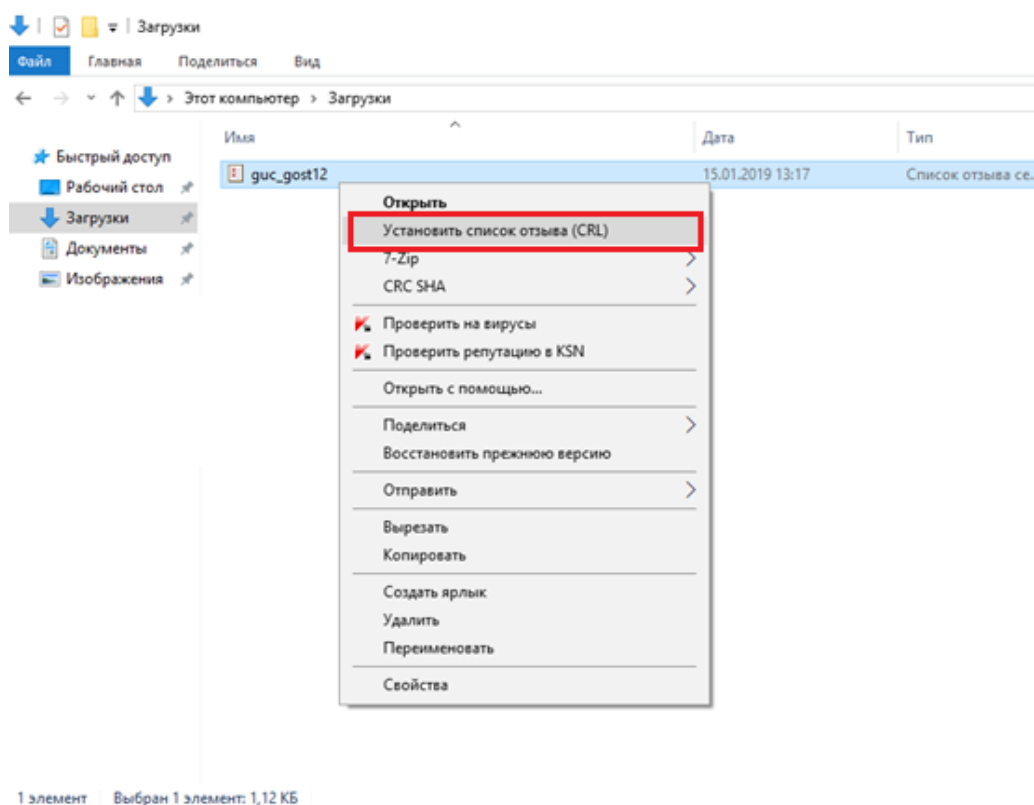
Адреса публикации списков аннулированных сертификатов

- [http://reestr-pki.ru/cdp/guc\\_908112.crl](http://reestr-pki.ru/cdp/guc_908112.crl)
- [http://company.rt.ru/cdp/guc\\_908112.crl](http://company.rt.ru/cdp/guc_908112.crl)
- [http://rstelecom.ru/cdp/guc\\_908112.crl](http://rstelecom.ru/cdp/guc_908112.crl)

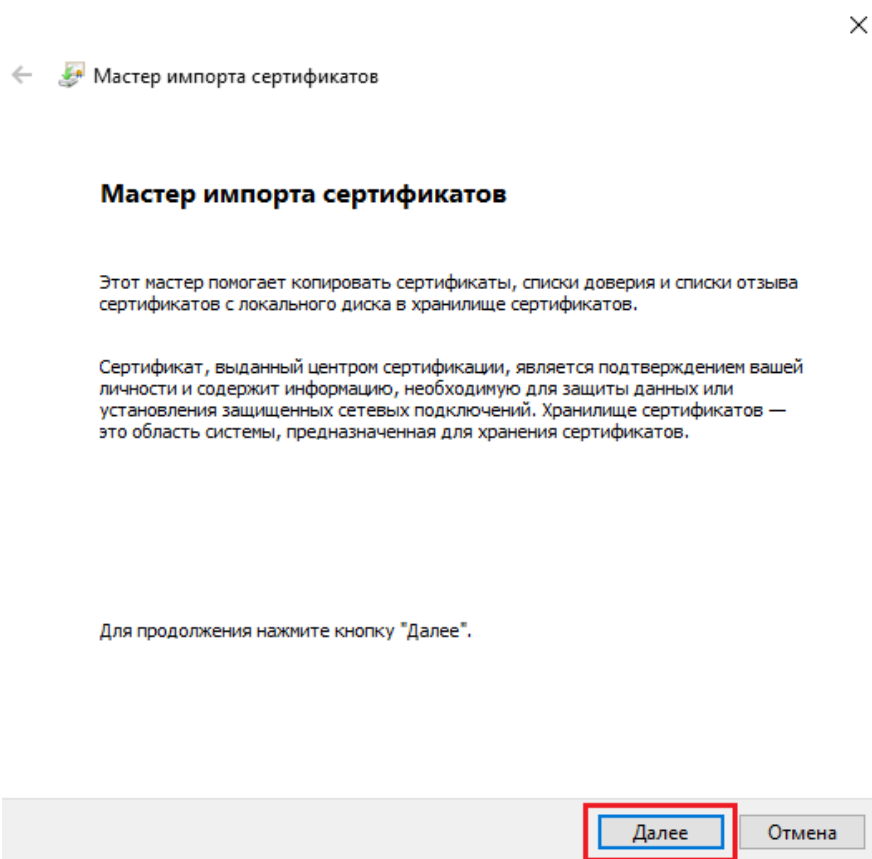
- Сохраните список (нажмите кнопку ОК):



- Перейдите в папку, содержащую список. Нажмите правой кнопкой мыши по списку и выберите пункт Установить список отзыва:

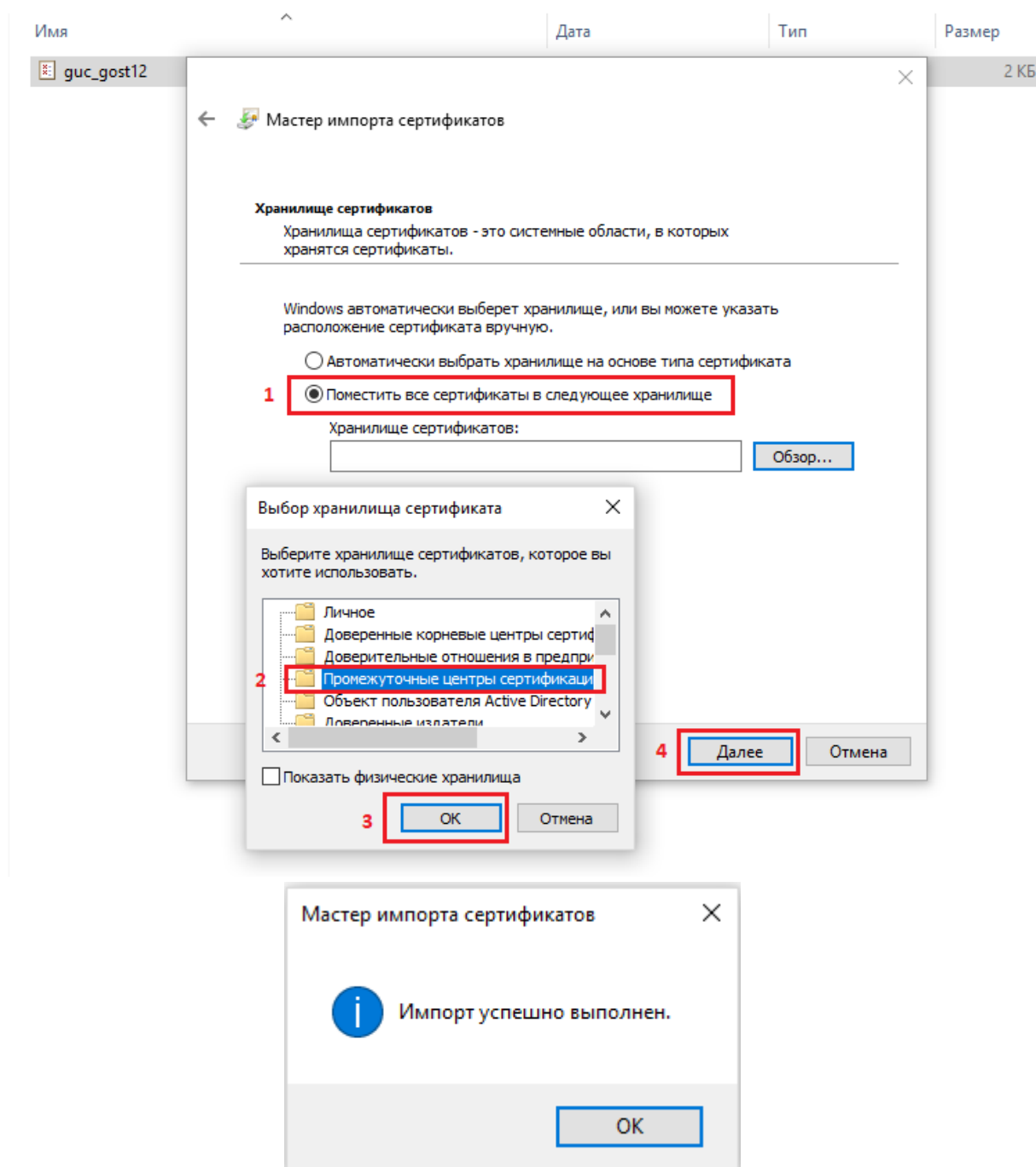


- У вас появится окно Мастер импорта сертификатов. Нажмите далее:





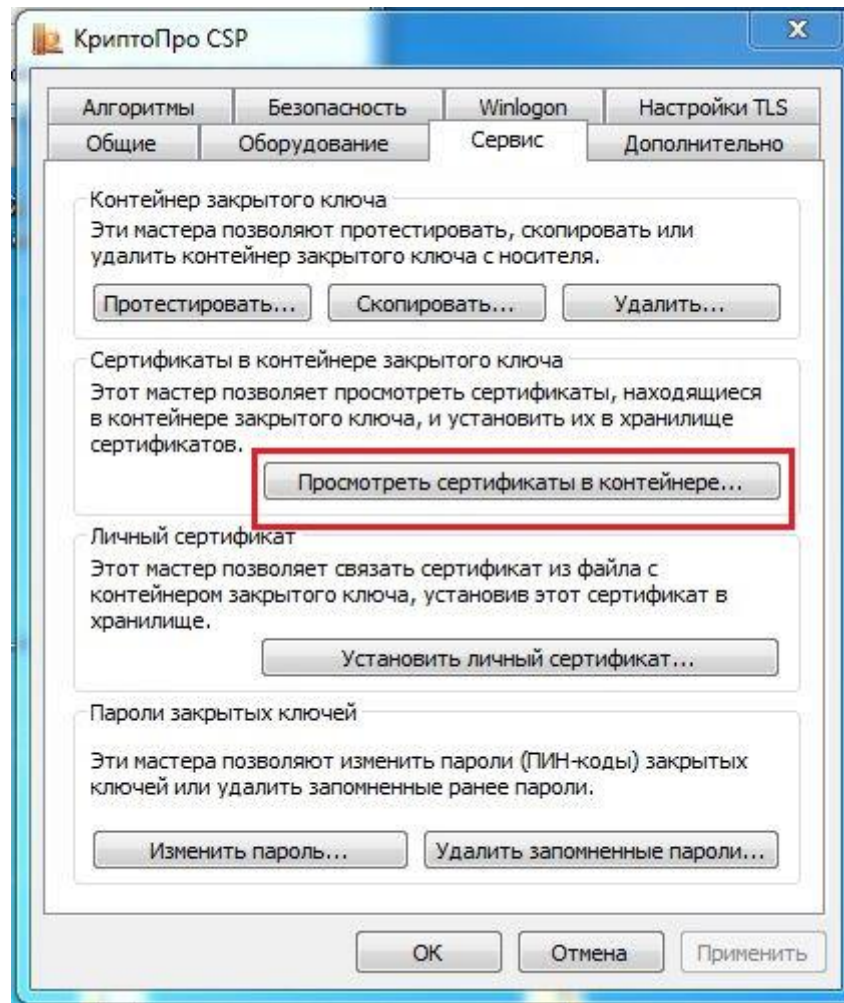
- Затем необходимо поместить список отозванных сертификатов в хранилище сертификатов **Промежуточные центры сертификации**:



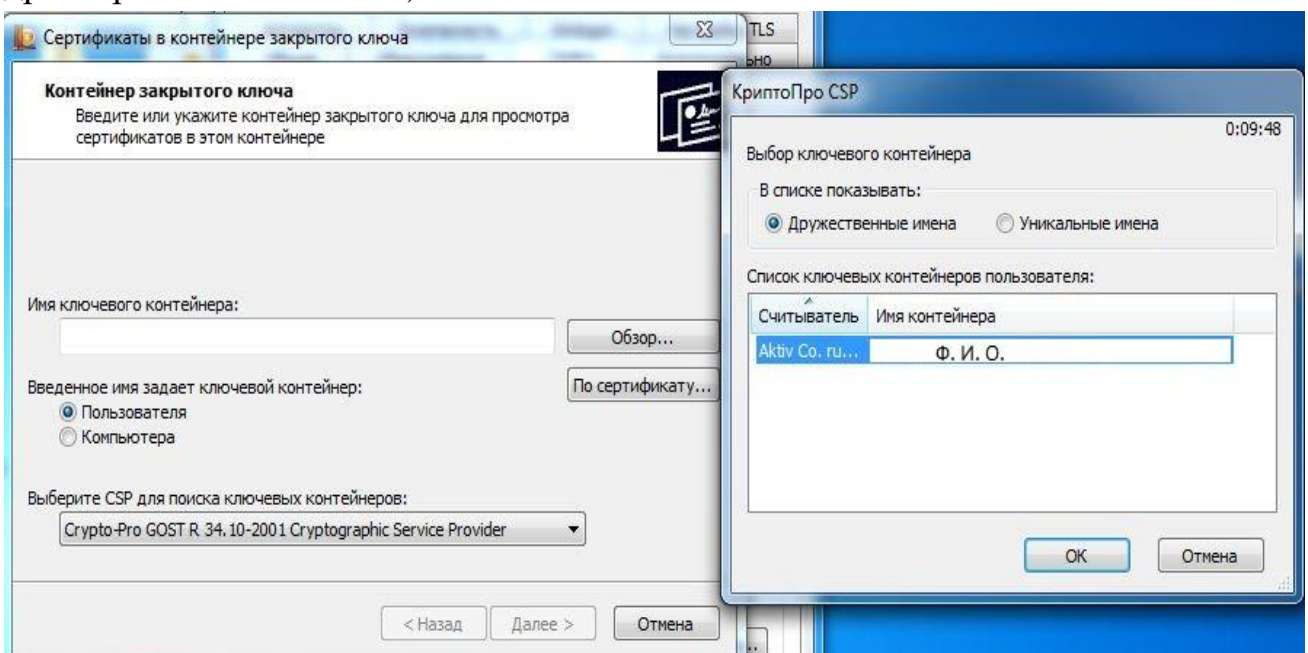
Нажмите кнопку ОК. Нажмите кнопку Далее и Готово до полного завершения Мастера импорта сертификатов.

- 3. Вставьте ключевой носитель eToken или Rutoken в исправный USB порт.**
- 4. Установка сертификата пользователя в контейнер закрытого ключа (выполняется под учетной записью пользователя).**

Открыть программу КристоПро CSP: Пуск → Программы → Кристо-Про → КристоПро CSP → вкладка «Сервис» → кнопка «Просмотреть сертификаты в контейнере...»

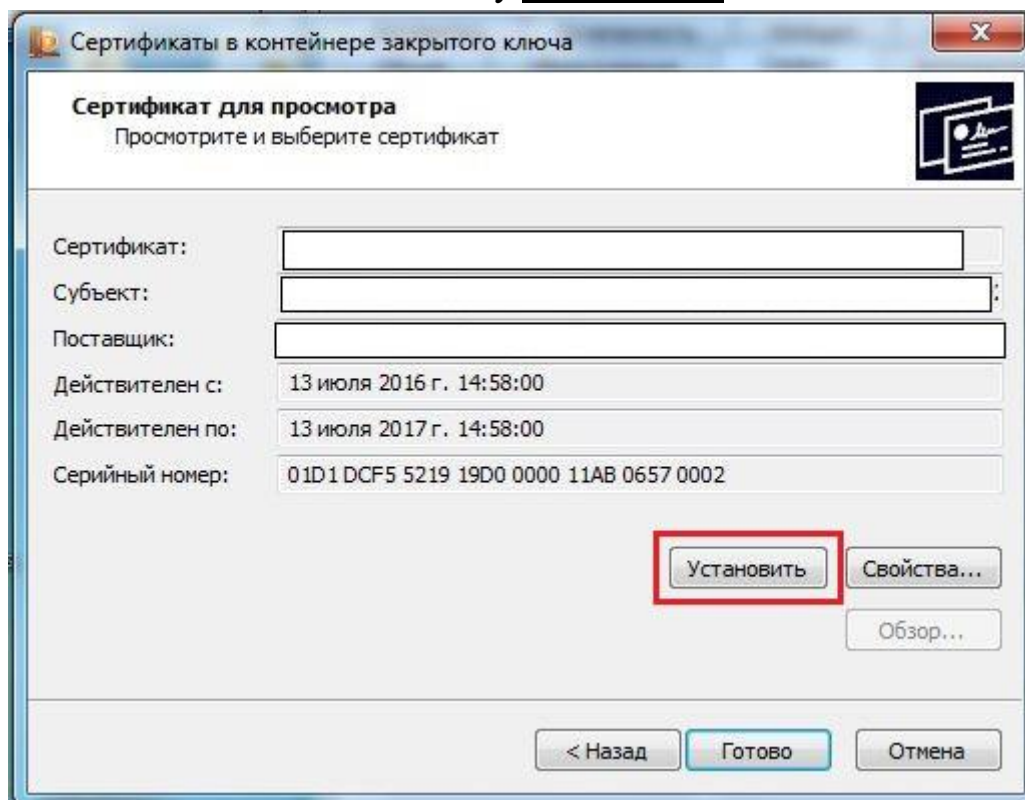


Затем необходимо выбрать ключевой контейнер. Для этого нажмите кнопку **Обзор**. В окне **Список ключевых контейнеров пользователя** автоматически определится считыватель (при условии, что установлены драйвера ruToken/eToken) :

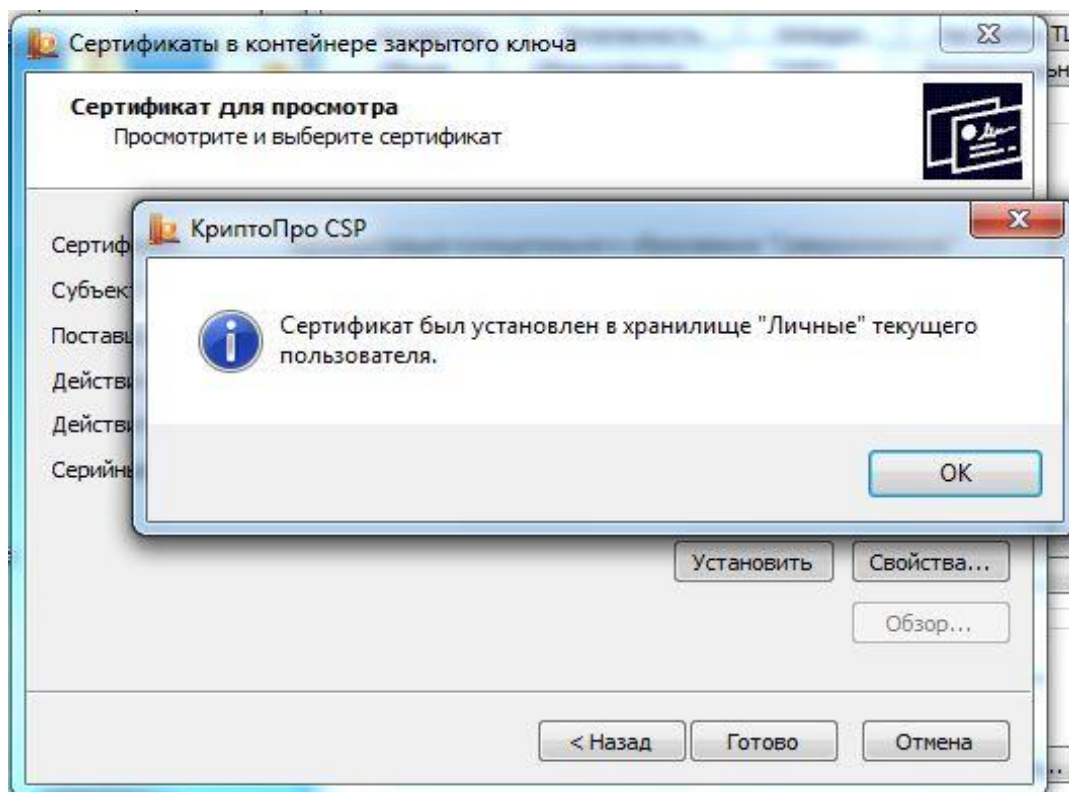


Нажмите кнопку **ОК**, затем **Далее**.

Затем необходимо нажать кнопку **Установить**



У вас появится уведомление о том, что сертификат был установлен в хранилище «Личные» текущего пользователя.



Нажмите кнопку **ОК**, затем **Готово**.